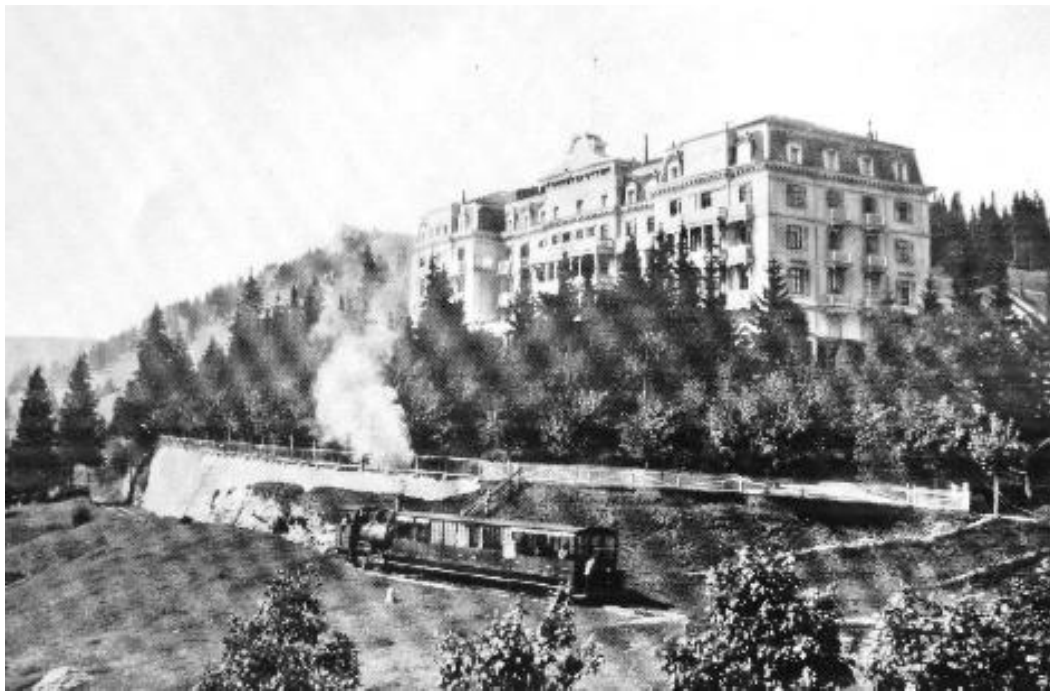




Hotel Rigi First
Restaurant Bärenstube

SEMINARDOKUMENTATION 2015



WAS FINDEN SIE WO?

DAS HOTEL RIGI FIRST STELLT SICH VOR	SEITE 3
BANKETTINFORMATIONEN VON A - Z	SEITE 4 – 6
APÉRO - IDEEN	SEITE 7 – 11
GERICHTE	SEITE 12 – 16
WEINE	SEITE 17 – 18
ALLGEMEINE GESCHÄFTSBEDINGUNGEN	SEITE 19

Alle Preise sind in Schweizerfranken (CHF) und inklusive MwSt.

DAS HOTEL RIGI FIRST STELLT SICH VOR...

RESTAURANT

In unserem gemütlichen Bergrestaurant bereitet Ihnen unsere Küchencrew frisch zubereitete, regionale und altbekannte Gerichte zu. Dazu servieren wir Ihnen den passenden Wein. In den Sommermonaten geniessen Sie zudem die atemberaubende Aussicht von unserer grossen Bergterrasse.

BANKETT-/SEMINAR-RÄUMLICHKEITEN

Das Hotel Rigi First verfügt über Seminar- und Banketträumlichkeiten welche für Seminare bis zu 20 Personen und für Bankette bis zu 40 Personen geeignet sind.

ANFAHRT / PARKPLÄTZE

Das Hotel Rigi First ist von Arth und Vitznau mit der Zahnradbahn und von Weggis mit der Gondel erreichbar. Für Feiern und Übernachtungen stehen Ihnen bei der Bahn spezielle Konditionen zu.

ÜBERNACHTUNGEN

Das Hotel Rigi First umfasst 25 Zimmer welche vom Einzel- über Doppel- bis zu Vierbettzimmern einfach und schlicht gehalten sind.

Preise für Gruppen auf Anfrage.

SEMINARPAUSCHALEN

Technische Grundausstattung

In jeder Pauschale ist folgende Grundausstattung inklusive:

1 Beamer, Leinwand, 1 Flipchart, 1 Pinnwand, 1 Moderatorenkoffer sowie ein Block und Kugelschreiber pro Person.

TAGESPAUSCHALEN

Willkommens Kaffee (nach Aufwand)

Kaffeepause mit diversen süßem- wie auch salzigem Gebäck, Obstsaft, Mineral, Kaffee und Tee (inklusive)

Mineralwasser und Früchtekorb a Diskretion im Plenum (Inklusive)

3 – Gang Businesslunch mit Fleisch und Vegetarischer Variante (inklusive)

Kaffeepause mit Früchten und Salzigen Gebäcken, Obstsaft, Mineral, Kaffee und Tee

Inklusive Bahn Billet

Preis pro Person

CHF 94.00

ÜBERNACHTUNGSPAUSCHALEN

Willkommens Kaffee (nach Aufwand)

Kaffeepause mit diversen süßem wie auch salzigem Gebäck, Obstsaft, Mineral, Kaffee und Tee (inklusive)

Mineralwasser und Früchtekorb a Diskretion im Plenum (Inklusive)

3 – Gang Businesslunch mit Fleisch und Vegetarischer Variante (inklusive)

Kaffeepause mit Früchten und Salzigen Gebäcken, Obstsaft, Mineral, Kaffee und Tee

3 – Gang Abendessen mit Fleisch und Vegetarischer Variante

Übernachtung mit Frühstück vom Buffet

Inklusive Bahn Billet

Preis pro Person mit Übernachtung in 2er Zimmer

CHF 174.00

Preis pro Person mit Übernachtung im Einzelzimmer

CHF 194.00

inkl. MwSt. zuzüglich CH 3.20 Tourismustaxe pro Person und Nacht

Bestuhlung

U-Form	16 Teilnehmer + 2 Referenten
Tischreihen einseitig Bestuhlt	36 Teilnehmer + 2 Referenten
Blocktisch	18 Teilnehmer + 2 Referenten
Schulzimmerbestuhlung	16 Teilnehmer + 2 Referenten

Für Anfragen und Besprechungen stehen Ihnen Katja und Ronny Leardi gerne zur Verfügung.

ALLGEMEINE GESCHÄFTSBEDINGUNGEN SEMINAR / VERANSTALTUNGEN

1. Gültigkeit / Vertragsabschluss

Der Vertrag kommt mit dem Eingang der vom Gast unterzeichneten Reservationsbestätigung zustande. Meldet der buchende Gast weitere Gäste an, so haftet er für den gesamten sich aus der Reservation ergebenden Rechnungsbetrag.

2. Leistungen

Die konkreten Leistungen des Hotel Rigi First richten sich nach der Reservations- Bestätigung. Wünscht der Gast Leistungen, die nicht vom Hotel Rigi First erbracht werden, so handelt das Hotel Rigi First lediglich als Vermittler. Diese Leistungen werden separat verrechnet.

3. Nutzungsdauer

Reservierte Seminar- / Veranstaltungsräume stehen dem Gast nur während der im Vertrag vereinbarten Zeit zur Verfügung. Eine andere Nutzungsdauer bedarf der Einwilligung des Hotel Rigi First.

4. Teilnehmerzahl

Der Besteller verpflichtet sich, dem Hotel Rigi First die endgültige Teilnehmerzahl möglichst frühzeitig, spätestens aber 3 Werktage vor dem Veranstaltungstermin mitzuteilen.

5. Annullationsbedingungen

Tritt der Kunde vom Vertrag zurück, sind folgende Annullationskosten zu bezahlen:

- Die Veranstaltung kann bis 60 Tage vor der Anreise kostenlos storniert werden.
- Bei einer Stornierung im Zeitraum von 59 - 30 Tage vor Anreise wird 50% der bestätigten Kosten verrechnet.
- Bei einer Stornierung im Zeitraum von 29 - 8 Tage vor Anreise wird 80% der bestätigten Kosten verrechnet.
- Bei einer Stornierung im Zeitraum von 8-0 Tage vor Anreise wird 100% der bestätigten Kosten verrechnet.

Bis 3 Tage vor der Veranstaltung sind Teilnehmer-reduktionen bis 10% der bestätigten Personenzahl kostenfrei. Wurde bei Bankettveranstaltungen noch keine Leistung definiert, so wird von einem Basisbetrag von CHF 60.00 pro Person ausgegangen. Massgebend für die Berechnung ist das schriftliche Eintreffen der Annullations beim Hotel Rigi First.

Wird ein Anlass verschoben, ist eine nachträgliche Annullations nicht mehr möglich.

Bei Nichterscheinen werden die vertraglich vereinbarten Preise in Rechnung gestellt.

6. Preise und Zahlungspflicht

Die Preise ergeben sich aus der Bestätigung resp. der Preisliste. Das Hotel Rigi First ist berechtigt, im Umfang der Reservation ganz oder teilweise Anzahlung zu verlangen. Die Anzahlung wird an den geschuldeten Preis resp. allfällige Annullationskosten angerechnet. Das Hotel Rigi First kann anstelle einer Anzahlung auch eine Kreditkartengarantie verlangen. Die Anzahlung ist innert 10 Tagen oder innerhalb der Vereinbarten Zahlungsfrist nach Erhalt der Bestätigung zu bezahlen. Erfolgt die Anzahlung nicht fristgerecht, kann das Hotel Rigi First nach erfolglosem Verstreichen einer Nachfrist von 3 Tagen den Vertrag auflösen und die unter Ziff. 5 genannten Annullationskosten verlangen.

Der Gast verpflichtet sich, Rechnungen des Hotel Rigi First vor Abreise bzw. innert 20 Tagen ab Rechnungsdatum ohne Abzug zu begleichen. Sollte unsere Rechnung nach 30 Tagen noch nicht beglichen sein, wird ein Verzugszins von 5% verrechnet. Das Hotel Rigi First akzeptiert Zahlungen in Schweizer Franken, Euro oder mit einer akzeptierten Kreditkarte (Mastercard, Visa, Maestro/ EC). Für Zahlungen mit Kreditkarte ab CHF 2000.00 wird ein Zuschlag von 2% erhoben.

Preisänderungen bleiben ausdrücklich vorbehalten.

7. Mindestkonsumation

Grundsätzlich hat das Hotel Rigi First keine Mindestkonsumation. Es ist dem Hotel Rigi First vorbehalten je nach Anlass eine Mindestkonsumation zu definieren.

8. Extraleistungen

Die Preisangaben des Hotel Rigi First für Extraleistungen und Mieten von Infrastruktur können aus der Seminar- bzw. Bankettdokumentation entnommen werden. Der Veranstalter von Seminaren verpflichtet sich alle Speisen und Getränke, die im Hotel Rigi First oder auf dessen Gelände konsumiert werden vom Hotel Rigi First zu beziehen.

9. Haftung des Hotel Rigi First

Das Hotel Rigi First haftet für die eingebrachten Sachen der Gäste gemäss den gesetzlichen Bestimmungen. Für leichtes Verschulden wird nicht gehaftet. Sollte der Gast zu Schaden kommen oder mit den Leistungen des Hotel Rigi First nicht zufrieden sein, so hat er dies dem Hotel Rigi First unverzüglich zu melden, andernfalls kann er keine Rechte mehr geltend machen. Sämtliche Forderungen gegenüber dem Hotel Rigi First verjähren innert 6 Monaten nach Vertragsende, sofern die zwingenden gesetzlichen Bestimmungen nicht längere Fristen vorsehen.

10. Haftung des Gastes

Der Kunde haftet gegenüber dem Hotel Rigi First für alle Beschädigungen und Verluste, die durch ihn bzw. seine Gäste oder Teilnehmer verursacht werden, ohne dass das Hotel Rigi First dem Kunden ein Verschulden nachweisen muss.

11. Fundgegenstände

Fundgegenstände werden nur auf Anfrage, Risiko und Kosten des Gastes nachgesandt. Andernfalls werden die Sachen nach Ablauf einer 3-monatigen Aufbewahrungsfrist entsorgt.

12. Gerichtsstand

Es gilt ausschliesslich Schweizer Recht.

Weggis, 29. April 2015